



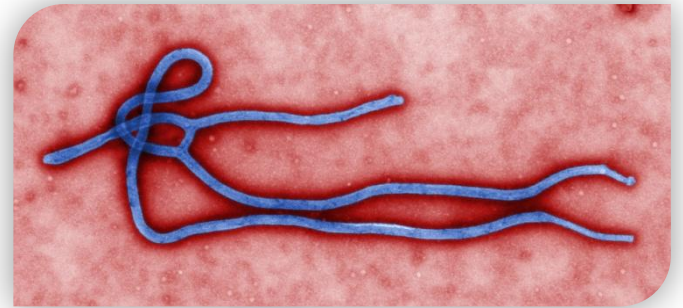


埃博拉病毒宣导意识 工具箱 2014年

免责声明：本次说明会仅用于教育目的，不能取代专业的医疗建议。如果对于上述话题存在疑问或疑虑，请您咨询专业医疗人士。



什么是埃博拉？



埃博拉由病毒引起。

- 引起危重疾病，伴随出血（埃博拉出血热）。
- 死亡率最高达到90%
- 尚无疫苗，无药可医
- 病毒传染性强；短时间内可以传染给很多人。



埃博拉如何传播？



埃博拉患者 会将病毒传染他人

- 直接接触感染者的人群属于高危人群，如病人家属及医护人员：
 - 病人家属
 - 医护人员



埃博拉死者的尸体 也具有传染性。请务必小心。

- 请勿清洗、触摸或亲吻死者
- 请勿与触摸过死者的人群共用水桶洗手

埃博拉的症狀



患者的主要表現



埃博拉前期症状

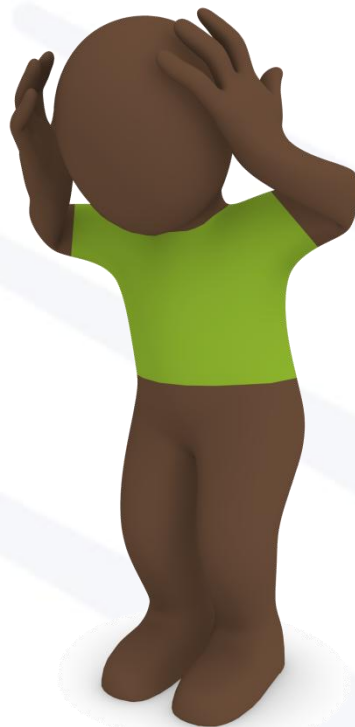
症状出现于接触感染者
或尸体后的**2天**内



发烧



疲劳



头疼



恶心

埃博拉后期症状



可能带血
的呕吐

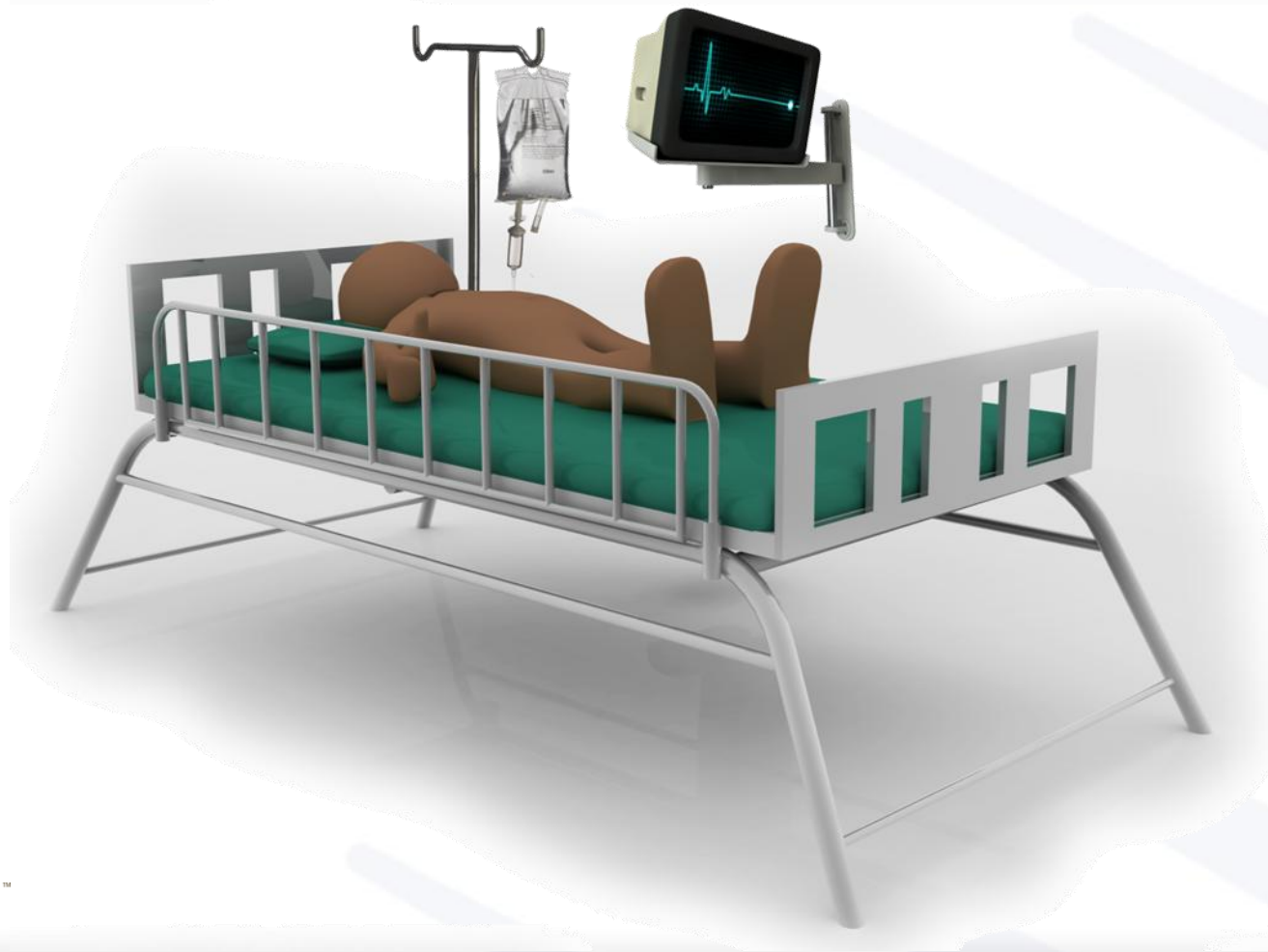
可能带血
腹泻

可能带血
咳嗽

出血
(大部分来自口鼻)

埃博拉后期症状

病人的病情
会十分严重



埃博拉患者死亡率高



多数感染者会死亡



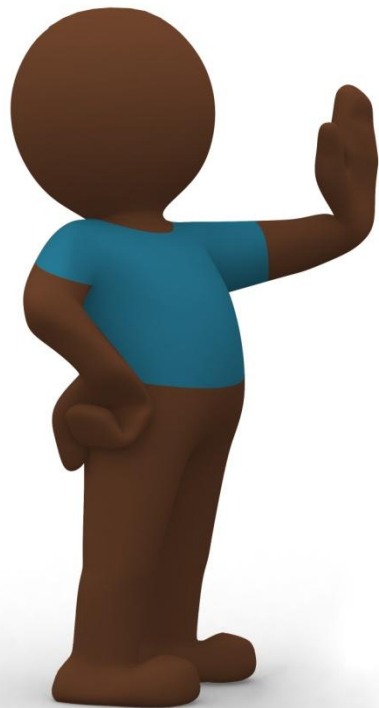
埃博拉的预防



如何**避免**感染？



远离埃博拉



接触埃博拉
患者或死者
都有可能感染该病毒。



远离病人和埃博拉死者.....

请勿接触

请勿接触埃博拉患者的体液



血液



呕吐物

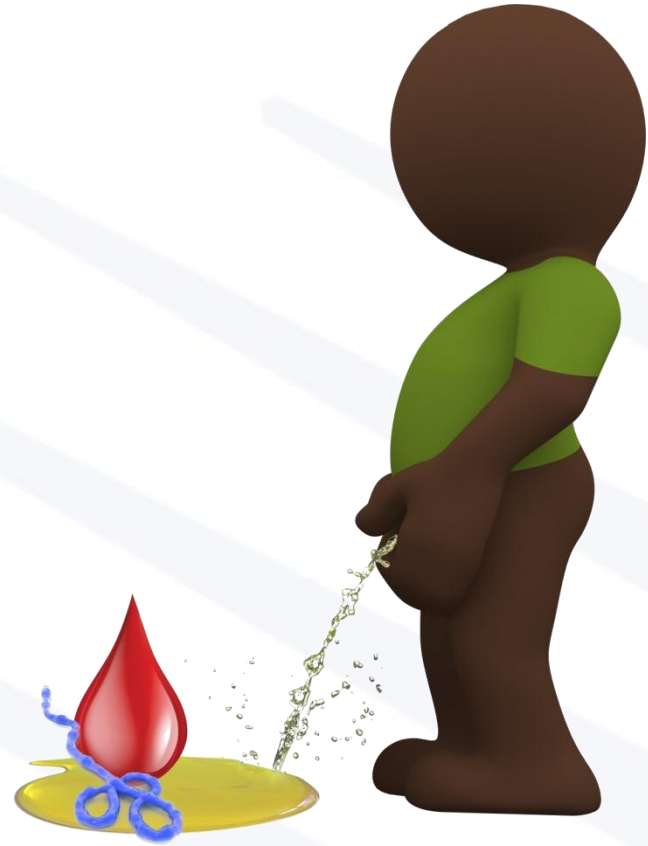
粪便等排泄物

请勿接触

请勿接触埃博拉患者的体液

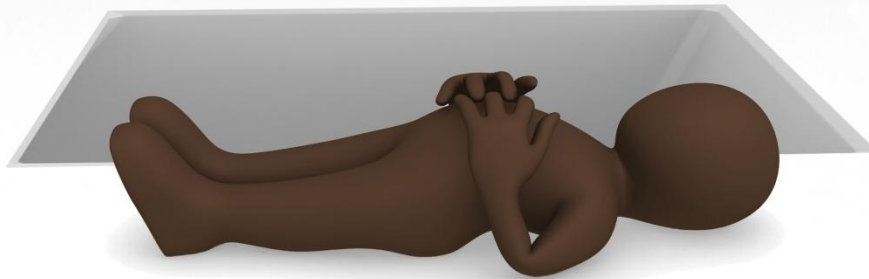


患者的任何体液



尿液

请勿接触



埃博拉死者的尸体携带病毒。小心埋葬。

远离尸体

埃博拉的预防



勤洗手，并用**肥皂**清洁



埃博拉的预防



埃博拉病毒也存在于动物和蝙蝠体内。
请勿接触或食用蝙蝠及“丛林肉”



埃博拉的诊断和治疗



如果您生病了



埃博拉的诊断和治疗

如果生病并具有以下症状...



发烧



疲劳



头痛



恶心



带血的
呕吐



带血的
腹泻



带血的
咳嗽



出血
(通常是从口鼻)

出现疑似埃博拉案例， 应该如何反应



电联医疗中心并告知病情

听取建议，患者可能会被送往专门的医院

隔离病人远离他人，避免进一步扩散

特别留心病患的呕吐物和排泄物